

Pré-A.O. & P.A.O.

Créer un arrière-plan original pour un diaporama

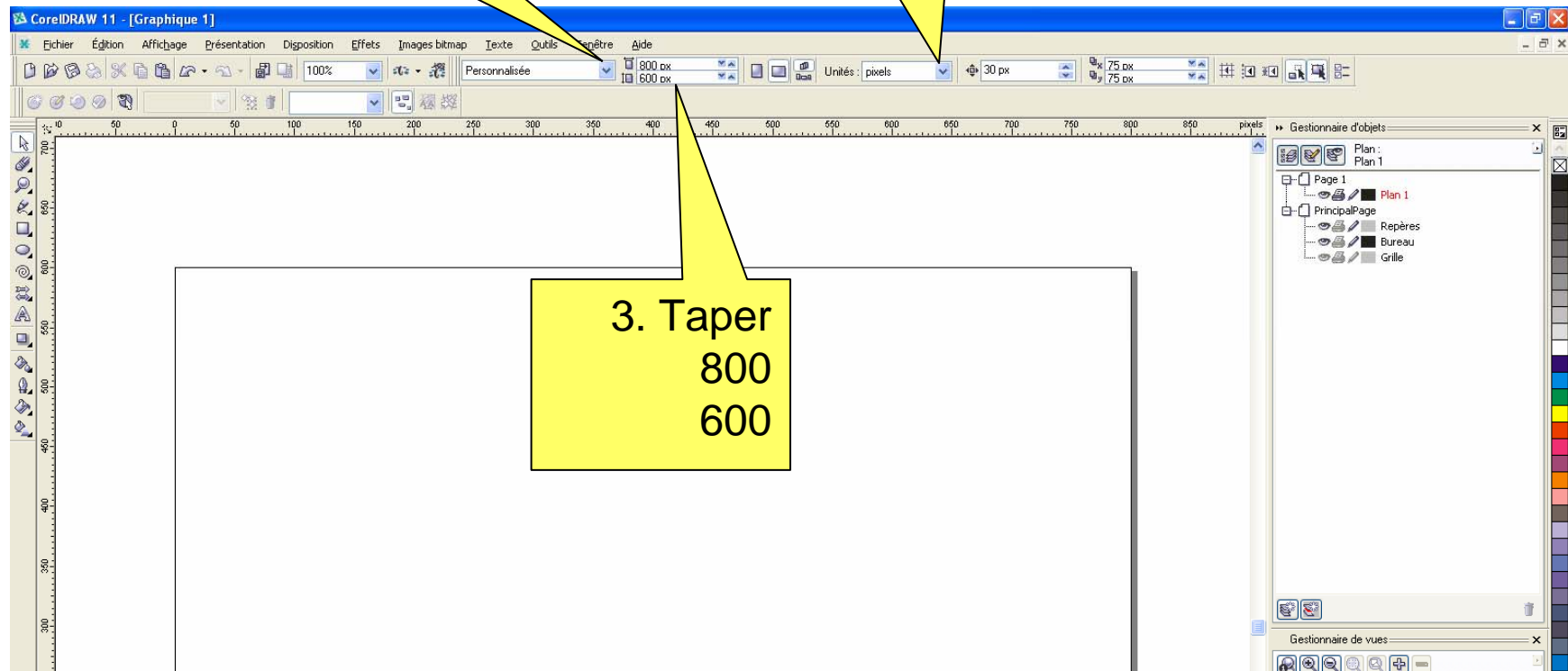
PowerPoint élaboré

Réalisation du fond personnalisé sous CorelDraw et Corel PhotoPaint

1. "Personnalisée"

2. "pixels"

3. Taper
800
600



Concevoir l'objet selon une taille précise

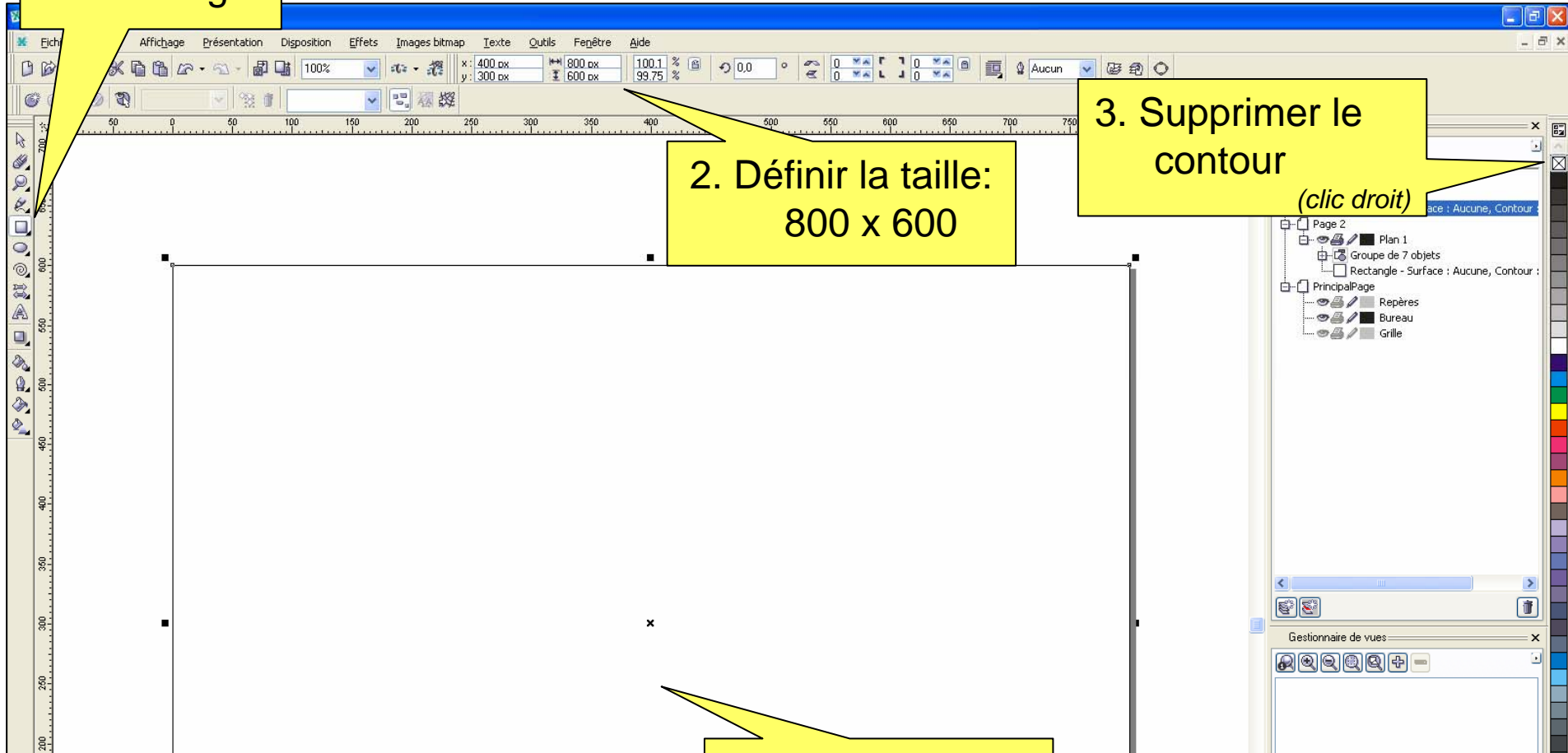
1. Dessiner un rectangle

2. Définir la taille:
800 x 600

3. Supprimer le
contour

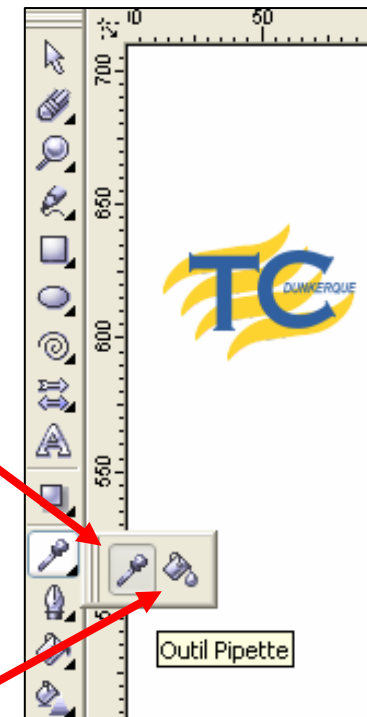
(clic droit)

4. Centrer l'objet
(menu "Disposition"
ou raccourci "P")

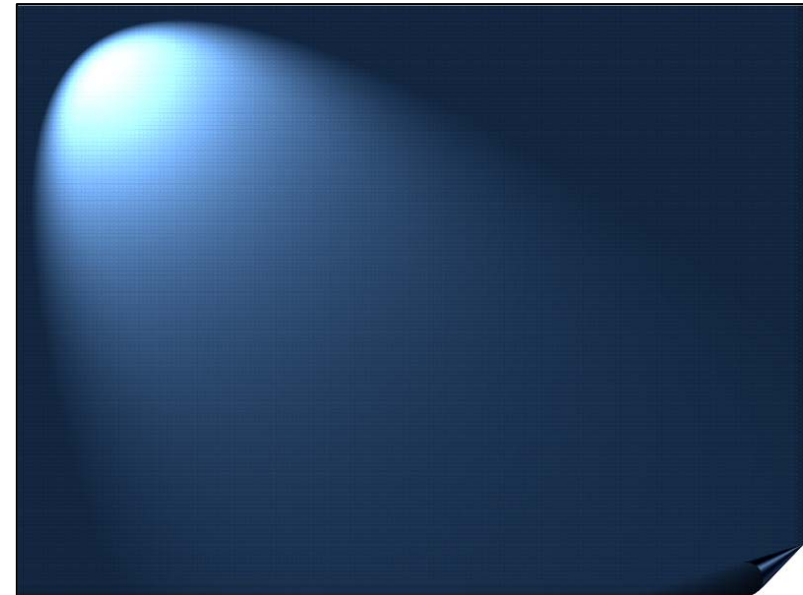


S'approprier des couleurs existantes

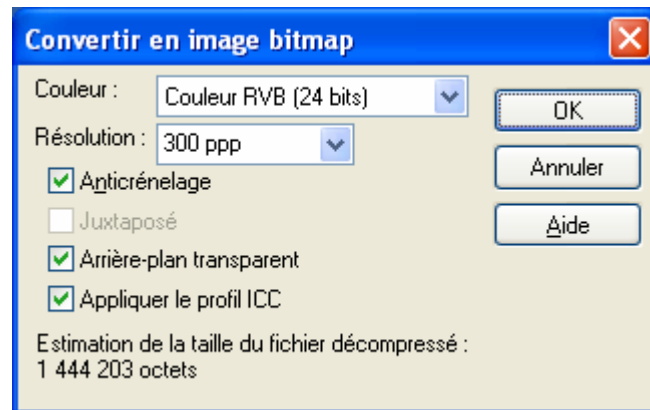
1. Importer l'image modèle (logo TC)
2. Sélectionner l'outil "pipette"
3. Cliquer avec cet outil sur la couleur bleue du logo
4. Sélectionner l'outil "pot de peinture"
5. Cliquer avec cet outil sur l'objet à colorier



Affecter des effets bitmaps au dessin



1. Convertir en image bitmap



2. Ouvrir PhotoPaint en double-cliquant sur l'image.

3. Utiliser le menu "Effets"

- Texture / création d'un arrière plan
- Caméra / effets lumineux
- 3D / recourbement de page

4. Fermer PhotoPaint (enregistrer à la fermeture)

Utiliser une image Corel dans PowerPoint

Une fois le dessin terminé...

1. Sélectionner tous les objets (raccourci "Ctrl + A")
2. Menu "Fichier / exporter"

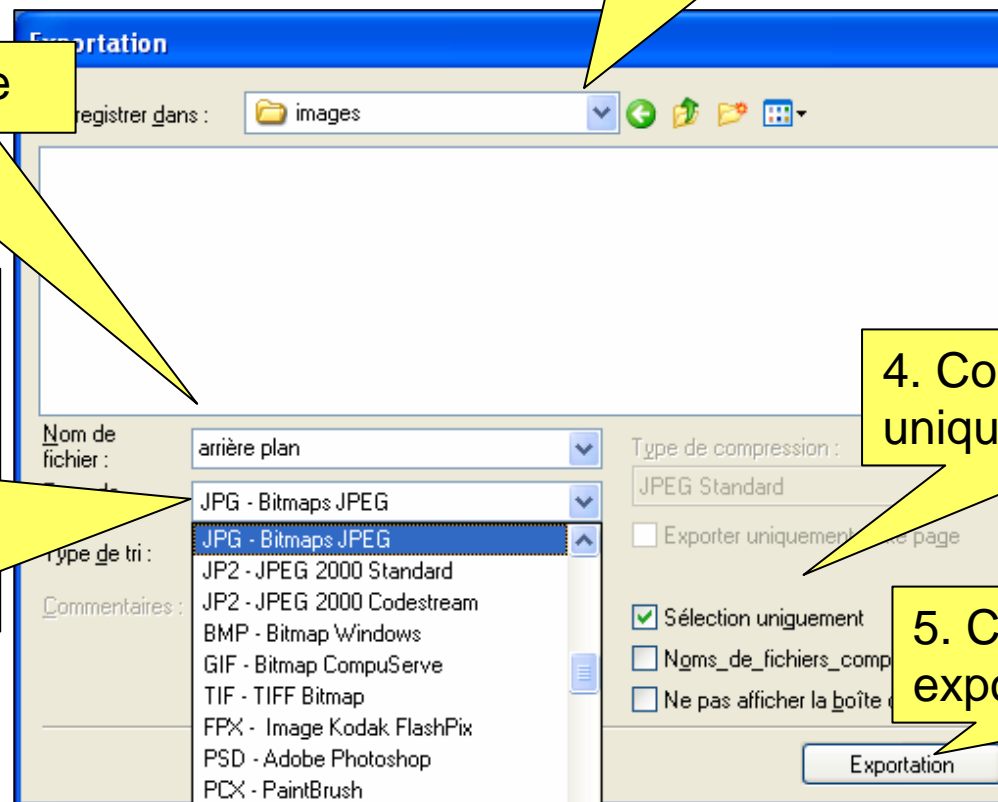
1. Choisir ou créer le répertoire où se trouvera la PréAO

2. Donner un titre

3. Choisir le format:
GIF = dessin
(avec possibilité d'une couleur transparente)
JPG = image
bitmap (photo...)

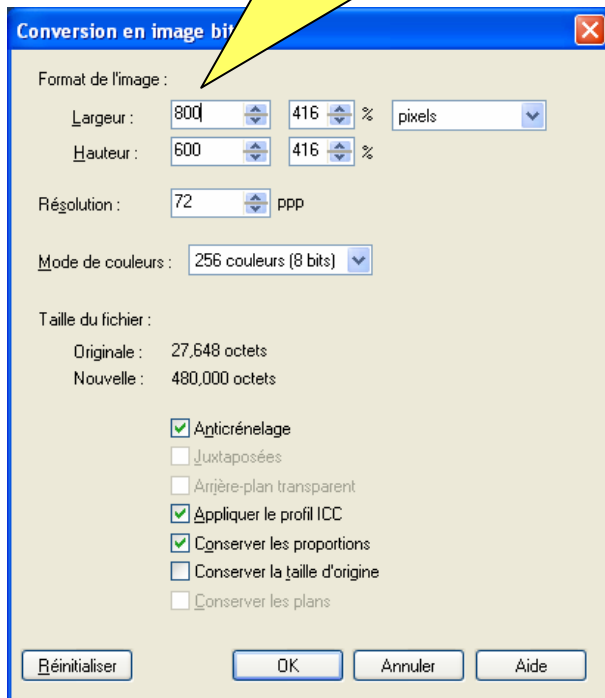
4. Cocher "Sélection uniquement"

5. Cliquer sur exportation

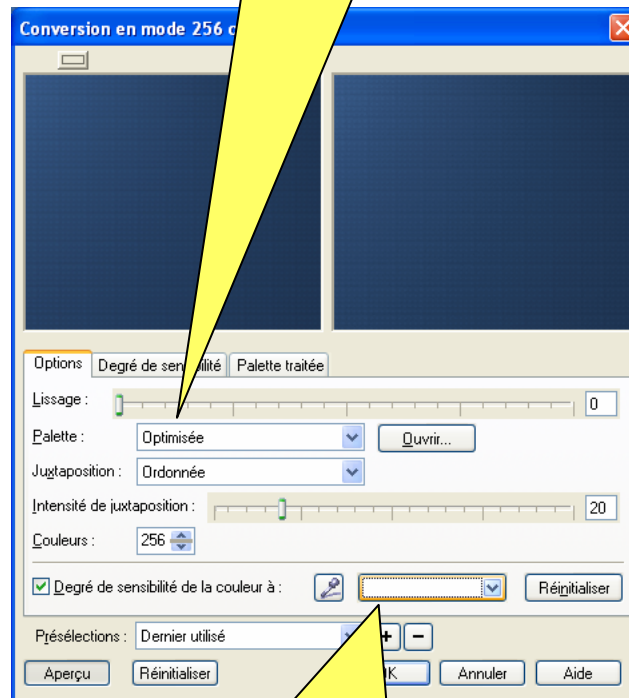


Exporter au format JPG

1. Indiquer la taille

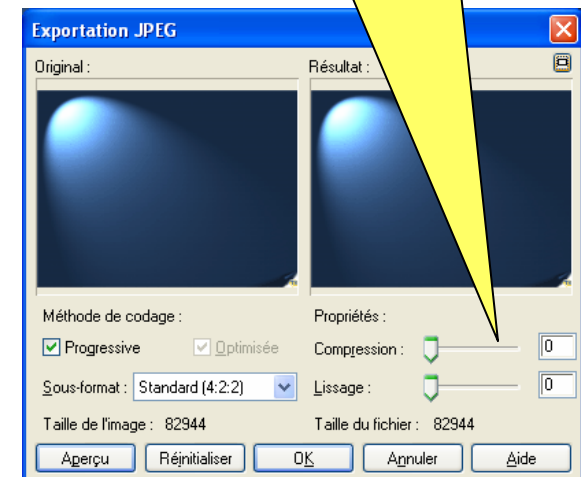


2. Palette "optimisée"



3. Sensibilité à la couleur "blanche"

4. Compression "0"



Vous pouvez maintenant insérer cette image an arrière plan dans PowerPoint

